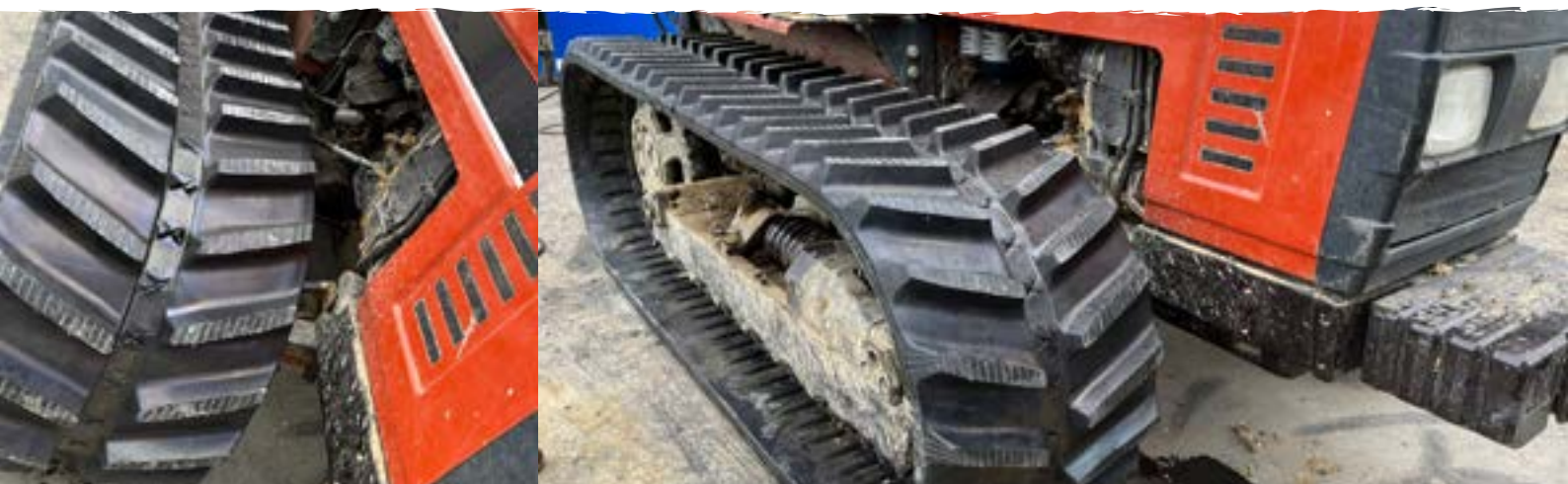


Orugas de Goma para maquinaria agrícola



TIPO "PATRON DE ESPIGA":

CADENA DE ACERO		ORUGA DE GOMA		
CÓDIGO	DESCRIPCIÓN	CÓDIGO longitud mm. 350	CÓDIGO longitud mm. 400	CÓDIGO longitud mm. 450
UL140F2Q35	Paso de cadena 140mm, buje d.37 mm, eslabón h.69mm	RT3507666L		
UL140F2Q36	Paso de cadena 140mm, buje d.37mm, eslabón h.69mm	RT3507668L	RT4007668L	
UL140F2Q37	Paso de cadena 140mm, buje d.37mm, eslabón h.69mm	RT3507670L	RT4007670L	
UL140F3N36	Paso de cadena 140mm, buje d.41mm, eslabón h.73mm	RT3507668L	RT4007668L	RT4507668L
UL140F3N37	Paso de cadena 140mm, buje d.41mm, eslabón h.73mm	RT3507670L	RT4007670L	RT4507670L
UL140F3L36	Paso de cadena 140mm, buje d.41mm, eslabón h.73mm	RT3507668L	RT4007668L	RT4507668L
UL140F3L37	Paso de cadena 140mm, buje d.41mm, eslabón h.73mm	RT3507670L	RT4007670L	RT4507670L
UL140M1W36	Paso de cadena 140mm, buje d.42mm, eslabón h.79mm			RT4507668WL
UL140M1W37	Paso de cadena 140mm, buje d.42mm, eslabón h.79mm			RT4507670WL
UL140M1L36	Paso de cadena 140mm, buje d.42mm, eslabón h.79mm			RT4507668WL
UL140M1L37	Paso de cadena 140mm, buje d.42mm, eslabón h.79mm			RT4507670WL

TIPO "PATRÓN ESTÁNDAR":

CADENA DE ACERO		ORUGA DE GOMA
CÓDIGO	DESCRIPCIÓN	CÓDIGO longitud mm. 450
UL140M1W37	Paso de cadena 140mm, buje d.42mm, eslabón h.79mm	RT4508166W
UL140M1L37	Paso de cadena 140mm, buje d.42mm, eslabón h.79mm	RT4508166W

Para montar la oruga de goma "STANDARD PATTERN", es necesario cambiar las ruedas motrices:

CÓDIGO RUEDA MOTRIZ	DESCRIPCIÓN
JR155M025	Rueda motriz adecuada para máquinas Landini
UR155F025	Rueda motriz adecuada para máquinas Fiat CNH
UR155V025	Rueda motriz adecuada para máquinas Same-Lamborghini-Deutz

